

# DEVILBISS®



## **DeVilbiss® Reusable Jet Nebulizer Model 800D/800G/800C**

CAUTION—Federal (U.S.A.) law restricts this device to sale by or on the order of a physician.  
Made in USA

## **Nebulizador Reutilizable DeVilbiss® Modelo 800D/800G/800C**

PRECAUCION—La ley federal (EE.UU.) establece que este aparato sólo lo puede vender un médico o por prescripción del mismo.  
Hecho en EE.UU.

## **Nébuliseur Réutilisable DeVilbiss® Modèle 800D/800G/800C**

ATTENTION—Les lois fédérales (US) ne permettent la vente de cet appareil que sur prescription médicale.  
Fabriqué aux États-Unis

## **DeVilbiss® Wiederverwendbares Verneblersystem Modell 800D/800G/800C**

ACHTUNG—Nach Amerikanischem Gesetz ist dieses Gerät verschreibungspflichtig.  
Hergestellt in den USA

## **Nebulizzatore DeVilbiss® Riutilizzabile Modello 800D/800G/800C**

ATTENZIONE—La legislazione federale degli Stati Uniti (U.S.A.) limita la vendita di questo prodotto al personale medico o alle persone munite di prescrizione medica.  
Fabbricato in U.S.A.



## INTENDED USE

The DeVilbiss Model 800 is intended for use in conjunction with a compressed gas source such as the DeVilbiss aerosol compressors to aerosolize physician prescribed liquid medication. The system is used on the order of a physician for the treatment of asthma, bronchitis and other respiratory diseases. The nebulizer converts the liquid medication into a fine aerosol mist which can be inhaled for home respiratory therapy. This allows the medication to be deposited at the affected areas of the patient's airway.

## WARNING

**This product contains small parts that may present a choking hazard to small children. The tubing may also present a strangulation hazard. Always use close adult supervision when administering a treatment to a child. DO NOT LEAVE CHILD UNATTENDED DURING TREATMENTS.**

**NOTE**– Clean all parts before first use by following the cleaning instructions.

**NOTE**– Each reusable pneumatic jet nebulizer for single-patient use can be expected to last up to 12 months depending on how often it is used and cleaned.

## DIRECTIONS FOR USE

1. Verify that nebulizer is assembled correctly by inserting the baffle (3) into the nebulizer medicine cup (4).
2. Holding the medicine cup stationary, attach the nebulizer cap (2) to the medicine cup (4) by inserting and turning clockwise.
3. Add prescribed medication into the nebulizer through the large opening in the top of the nebulizer cap (2).
4. Attach mouthpiece (1) to the nebulizer cap (2) by aligning and pushing gently straight down.

**NOTE**– If you are using a standard mask (with a 22mm fitting) remove the nebulizer mouthpiece (1) from the nebulizer cap (2); then place the mask adapter into the cap opening and proceed with treatment.

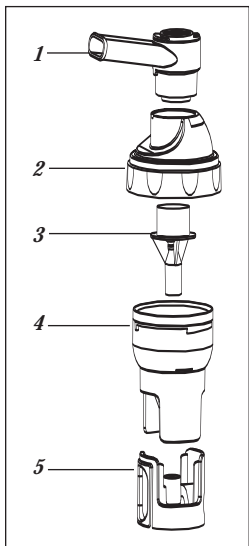
5. If you are using an interrupter adapter (5) (as in the 800G model), then connect adapter to nebulizer by sliding coordinating tabs into corresponding position.
-

6. Attach one end of the supplied tubing to the air inlet connector on the base of the nebulizer. Attach the other end of the tubing to a suitable compressed air source.
7. Please note that medication may collect on the sides of the nebulizer during the treatment. If this occurs, gently tap the nebulizer and the medication will drop back into the medicine cup to be nebulized.

## DIRECTIONS FOR CLEANING

### AFTER EVERY USE:

1. Remove nebulizer mouthpiece (1) from nebulizer cap (2) by grasping firmly and pulling straight up. Do not twist to remove.
2. Remove nebulizer cap (2) by turning counterclockwise.
3. Remove baffle (3) by pulling straight up from nebulizer medicine cup (4).
4. Remove interrupter adapter (5) if applicable by pulling straight out from bottom of medicine cup (4).
5. Wash all parts in a solution of hot water and dishwashing liquid and rinse under tap water. Allow to air dry.



### DAILY:

Soak parts in a solution of one part distilled white vinegar to three parts hot water and rinse OR clean daily in dishwasher using top shelf only.

**NOTE**– Before each use, check parts for cracks or discoloration. If parts show any damage, please discard and contact your provider for a replacement.

## SPECIFICATIONS

Minimum recommended fill volume .....	2cc
Maximum recommended fill volume .....	6cc
Minimum Driving Gas Flow .....	5 LPM @ 14 PSIG
Recommended Driving Gas Flow .....	5.5 LPM @ 16 PSIG
Maximum Driving Gas Flow .....	8 LPM @ 28 PSIG
MMAD* Range .....	3.6 – 4.0 Microns
Aerosol Output By Weight .....	0.3 ml/minute
Aerosol Output* .....	0.20 g/minute
Respirable Output* .....	0.12 g/minute
Warranty.....	1 year limited

\*Measured according to British Standards Institute (BSI) standard # BS 7711 Part 3.

## ACCESSORIES FOR USE WITH THE DEVILBISS MODEL 800

PAM10	Pediatric Mask/package of 50
DL1050	Dragon Mask (pediatric)/package of 50
AAM12	Adult Mask/package of 12

## **DECLARATION OF CONFORMITY**

**Manufacturer:** Sunrise Medical  
**Address:** Respiratory Products Division  
100 DeVilbiss Drive  
Somerset, PA 15501 U.S.A.  
**Product Name:** DeVilbiss® Reusable Nebulizer  
**Model Number:** 800 Series

We herewith declare that the above-mentioned product complies with the requirements of EC Directive 93/42/EEC and the following:

**Class:** IIa, Rule 5  
**Quality System Standards Applied:** ISO9001/ISO13485

**Notified Body RWTÜV  
MDD Annex II Applied**

**Safety:** BS 7711.Part3.1994  
**Authorized Representative:** Sunrise Medical Ltd.  
Sunrise Business Park  
High Street  
Wollaston, West Midlands DY8 4PS  
ENGLAND  
44-138-444-6688

**CE**0044

® Registered U.S. Patent and Trademark  
Office and other countries.

## USO

El Modelo 800 de DeVilbiss está hecho para usarse conjuntamente con una fuente de gas comprimido, tal como los compresores en aerosol de DeVilbiss para nebulizar los medicamentos líquidos prescritos por su Médico. El sistema se usa por prescripción médica para el tratamiento de asma, bronquitis y otras enfermedades respiratorias. El nebulizador convierte el medicamento líquido en una nube fina de aerosol, la cual puede ser inhalada para terapia respiratoria en casa. Esto permite que el medicamento sea depositado en las áreas afectadas de las vías respiratorias del paciente.

## PRECAUCION

**Este producto contiene partes pequeñas, las que representan un riesgo de asfixia para los niños pequeños. El conducto también puede presentar un riesgo de estrangulación. Un adulto debe supervisar de cerca siempre que se suministre el tratamiento a un niño. NO DEJE AL NIÑO DESATENDIDO DURANTE EL TRATAMIENTO.**

**NOTA**– Limpie todas las partes antes del primer uso, siguiendo las instrucciones para limpieza que se describen más adelante.

**NOTE**– Cada de los nebulizadores reutilizables de chorro neumático para el uso de un sólo paciente puede esperarse que dure hasta 12 meses dependiendo de la frecuencia del uso y de la limpieza.

## DIRECCIONES PARA EL USO

1. Verifique que el nebulizador esté armado correctamente por medio de la inserción del deflector (3) en la copa del medicamento (4) del nebulizador.
2. Manteniendo la base de la cámara fija, inserte el tapa del nebulizador (2) a la copa (4) y gire en sentido de las manecillas del reloj.
3. Añada el medicamento prescrito en el nebulizador a través de la abertura grande en la parte superior del tapa del nebulizador (2).
4. Fije la pieza bucal (1) en el tapa del nebulizador (2) alineando y ejerciendo presión suavemente.

**NOTA**– Si usted está usando una mascara estándar con accesorio de 22mm, remueva la bucal del nebulizador (1) de la tapa del nebulizador (2). Después coloque el adaptador de la mascara en la apertura de la tapa y proceda con el tratamiento.

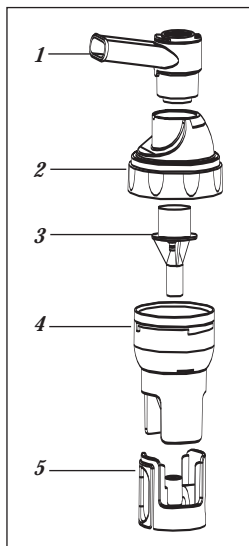
5. Si está utilizando un adaptador de interruptor (5) (como en el modelo 800G), entonces conecte el adaptador al nebulizador insertando las pestañas de seguridad en la posición correspondiente.
-

6. Conecte uno de los extremos de la manguera al conector de entrada de aire en la base del nebulizador. Conecte el otro extremo de la manguera a una fuente adecuada de aire comprimido.
7. Por favor sírvase notar que el medicamento puede acumularse en los costados del nebulizador durante el tratamiento. De ocurrir esto, golpee ligeramente el nebulizador y el medicamento caerá de nuevo al copa del medicamento.

## DIRECCIONES PARA LIMPIEZA

### DESPUES DE CADA USO:

1. Retire la pieza bucal del nebulizador (1) del tapa del nebulizador (2) tomándola firmemente y jalando derecho. No la tuerza para sacarla.
2. Tuerza la tapa del nebulizador (2) a la izquierda para alejarla.
3. Retire el deflector (3) jalando derecho de la copa del medicamento del nebulizador (4).
4. Para retirar el adaptador de interruptor (5) en caso de usarlo, jale en línea recta de la base de la copa del medicamento (4).
5. Lave todas las partes en una solución de agua caliente y detergente para platos líquido y enjuague con agua del grifo. Deje secar al aire.



### DIARIAMENTE:

Remoje las partes en una solución de una parte de vinagre blanco destilado y tres partes de agua caliente y enjuague O lávelas diariamente en una máquina lavaplatos en la rejilla superior solamente.

**NOTA**– Antes de cada uso, revise que las partes no estén agrietadas o decoloradas. Si alguna parte presenta daño, por favor deséchela y llame a su proveedor para obtener un reemplazo.

**ESPECIFICACIONES:**

Volumen mínimo de llenado recomendado .....	2 cc.
Volumen máximo de llenado recomendado.....	6 cc.
Flujo mínimo de conducción de gas.....	5 LPM @ 14 PSIG
Flujo recomendado de conducción de gas .....	5.5 LPM @ 16 PSIG
Flujo máximo de conducción de gas .....	8 LPM @ 28 PSIG
Rango de MMAD*.....	3.6 – 4.0 Micras
Salida de aerosol por peso.....	0.3 ml/minuto
Salida de aerosol*.....	0.20 g/minuto
Salida respirable*.....	0.12 g/minuto
Garantía .....	1 año limitada

\*Medido de acuerdo con el Instituto de Estándares Británico (BSI) Estándar # BS 7711 Part 3.

**ACCESORIOS PARA EL USO CON DEVILBISS MODELO 800**

PAM10	Mascarilla pediátrica/paquete de 50
DL1050	Mascarilla Dragon (pediátrica)/paquete de 50
AAM12	Mascarilla adulto/paquete de 12

**DECLARACION DE CONFORMIDAD**

<b>Fabricante:</b>	Sunrise Medical
<b>Dirección:</b>	Respiratory Products Division 100 DeVilbiss Drive Somerset, PA 15501 U.S.A.
<b>Designación de Producto:</b>	Nebulizador Reutilizable DeVilbiss®
<b>Modelo:</b>	Serie 800

Por medio de la presente declaramos que los productos arriba mencionados cumplen con los requerimientos de la directiva EC de 93/42/EEC y con lo siguiente:

<b>Clase:</b>	IIa, Regla 5
<b>Normas aplicadas del sistema de calidad:</b>	ISO9001/ISO13485
<b>Corporación RWTÜV notificada Anexo II MDD aplicado</b>	
<b>Normas de seguridad aplicadas:</b>	BS 7711.Part3.1994
<b>Representante autorizado:</b>	Sunrise Medical Ltd. Sunrise Business Park High Street Wollaston, West Midlands DY8 4PS ENGLAND 44-138-444-6688



® Registrado en la Oficina de Marcas y Patentes de los EE.UU. y en otros países.

## UTILISATION

Le modèle 800 de DeVilbiss doit être connecté à une source d'air ou de gaz comprimé tels que les compresseurs de aérosol pour pulvériser les médicaments liquides prescrits par un docteur. Ce système est utilisé sur prescription médicale pour traiter asthmes, bronchites et autres affections respiratoires. Le nébuliseur transforme les médicaments liquides en fines gouttelettes que l'on inspire chez soi lors de traitements inhalothérapeutiques. Ceci permet aux médicaments de se déposer sur les zones affectées des voies respiratoires du patient.

### ATTENTION

**Cet appareil contient des petites pièces qui peuvent présenter un danger pour les enfants en bas âge. Le tuyau peut présenter un danger d'étranglement. A n'utiliser qu'en présence d'un adulte quand le traitement est administré à un enfant. Ne pas laisser un enfant sans surveillance pendant le traitement.**

**REMARQUE**– Nettoyer chaque partie avant utilisation et suivant les instructions de nettoyage ci-dessous.

**REMARQUE**– Nébuliseur réutilisable à patient unique. Sa durée de vie ne peut excéder 12 mois, mais dépend du nombre d'utilisations et de lavages.

## CONSIGNES D'UTILISATION

1. Vérifier l'assemblage du nébuliseur en insérant le déflecteur (3) sur la chambre de médication (4).
2. Tenir la base de la chambre stable et fixer le dessus du nébuliseur (2) en tournant dans le sens des aiguilles d'une montre.
3. Remplir la chambre avec le médicament prescrit par l'ouverture du dessus du nébuliseur (2).
4. Fixer l'embout buccal (1) au dessus du nébuliseur (2).

**REMARQUE**– Si vous utilisez un masque standard avec un raccord de 22mm, retirez l'embout buccal (1) du dessus du nébuliseur (2). Puis mettre l'adaptateur du masque à l'intérieur de l'ouverture du dessus et continuer le traitement.

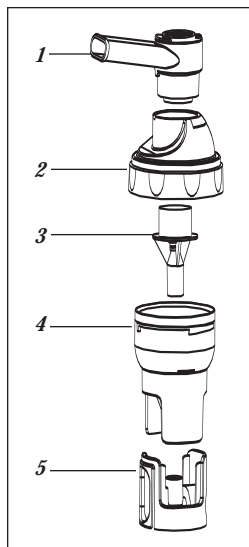
5. Si vous utilisez un adaptateur d'interrupteur (5) (tel que dans le modèle 800G), connectez l'adaptateur au nébuliseur en glissant les onglets de conjugaison dans la position correspondante.
6. Attacher une extrémité du tuyau à l'entrée d'air située sous la base du nébuliseur et l'autre extrémité au compresseur.

7. Notez que le médicament peut s'accumuler sur les côtés du nébuliseur pendant le traitement. Si cela arrive, tapez doucement sur le corps du nébuliseur et le médicament retombera en chambre de médication.

## INSTRUCTIONS DE NETTOYAGE

### APRÈS CHAQUE UTILISATION:

1. Enlever l'embout buccal (1) du dessus du nébuliseur (2) en le tirant vers le haut sans le tourner.
2. Enlever le dessus du nébuliseur (2) en tournant à gauche.
3. Extraire le déflecteur (3) de la chambre de médication (4) en le tirant vers le haut.
4. Enlevez l'adaptateur d'interrupteur (5), si vous possédez ce modèle, en le tirant tout droit de la partie inférieure du chambre de médication (4).
5. Nettoyer tous les composants avec de l'eau chaude et un détergent liquide puis rincer abondamment à l'eau et laisser sécher à l'air ambiant.



### CHAQUE JOUR:

Laisser tremper tous les composants dans une solution composée de trois unités d'eau chaude par unité de vinaigre blanc distillé puis rincer OU laver quotidiennement au lave-vaisselle en utilisant le panier supérieur.

**REMARQUE**– Avant chaque utilisation, vérifiez les pièces du nébuliseur pour repérer d'éventuelles déchirures ou altérations. Si des pièces sont défectueuses, veuillez les jeter et contactez votre fournisseur pour les remplacer.

## CARACTERISTIQUES

Volume minimal de remplissage.....	2 ml
Volume maximal de remplissage .....	6 ml
Débit minimum du gaz vecteur .....	5 LPM @ 14 PSIG
Débit recommandé du gaz vecteur.....	5.5 LPM @ 16 PSIG
Débit maximum du gaz vecteur.....	8 LPM @ 28 PSIG
Plage de MMAD* .....	3.6 – 4.0 Microns
Débit sortie aérosol (mesure des masses).....	0.3 ml/minute
Débit de sortie* .....	0.20 g/minute
Débit respirable*.....	0.12 g/minute
Garantie.....	Limitée de 1 an

\*Mesuré en accord avec les normes britanniques BSI #BS 7711 Part 3

## ACCESSOIRES À UTILISER AVEC LE DEVLBISS MODÈLE 800

PAM10	Masque pédiatrique/par 50
DL1050	Masque Dragon (pédiatrique)/par 50
AAM12	Masque adulte/par 12

## DÉCLARATION DE CONFORMITÉ

<b>Fabricant:</b>	Sunrise Medical
<b>Adresse:</b>	Respiratory Products Division 100 DeVilbiss Drive Somerset, PA 15501 U.S.A.
<b>Nature du produit:</b>	Nébuliseur Réutilisable DeVilbiss®
<b>Modèle:</b>	800 Series

Par la présente, nous déclarons que le produit cité ci-dessus est conforme à la directive de la Communauté Européenne 93/42/EEC et aux normes suivantes:

<b>Classe:</b>	IIa, Règle 5
<b>Normes de système de qualité appliquées:</b>	ISO9001/ISO13485

**Notification de l'organisme RWTÜV  
Annexe II de MDD appliquée**

<b>Normes de sécurité appliquées:</b>	BS 7711.Part3.1994
<b>Représentant agréé:</b>	Sunrise Medical Ltd. Sunrise Business Park, High Street Wollaston, West Midlands DY8 4PS ENGLAND 44-138-444-6688



® Déposé au Bureau Fédéral des Brevets et des Marques Déposés et dans d'autres pays.

## VERWENDUNGSZWECK

Das DeVilbiss Modell 800 ist für den Gebrauch im Zusammenhang mit einer Druckgasquelle wie DeVilbiss Druckluftvernebler zur Verneblung der vom Arzt verschriebenen Flüssigmedizin ausgelegt. Dieses System wird auf Anordnung eines Arztes zur Behandlung von Asthma, Bronchitis und anderen Erkrankungen der Atemwege verwendet. Der Vernebler verwandelt die flüssige Medizin in einen feinen Nebel zur Einatmung im Rahmen einer Atemwegstherapie zu Hause. Auf diese Weise gelangt die Medizin an die betroffenen Bereiche der Atemwege des Patienten.

## ACHTUNG

**LASSEN SIE IHR KIND WÄHREND DER BEHANDLUNGSDAUER NICHT UNBEAUF- SICHTIGT.** Dieses Produkt enthält Kleinteile, die von Kindern verschluckt werden können. Die Schläuche stellen für Kinder ein Strangulationsrisiko dar.

**HINWEIS**– Alle Bestandteile vor dem ersten Gebrauch reinigen.

**HINWEIS**– Je nach Gebrauchshäufigkeit und Pflege sollte der Vernebler nach ca. 12 Monaten ersetzt werden.

## GEBRAUCHSANWEISUNG

1. Vergewissern Sie sich das die Verneblerdüse (3) richtig im Medikamentenbecher (4) sitzt.
2. Medikament in den Medikamentenbehälter einfüllen, bitte max. Füllmenge beachten.
3. Vernebleroberteil (2) durch leichtes Drehen nach rechts aufsetzen.
4. Mundstück (1) aufsetzen, bitte Kerbe beachten.

**HINWEIS**– Wenn Sie eine Standardmaske mit 22mm Anschluss verwenden, entfernen Sie das Mundstück (1) des Verneblers vom Vernebleroberteil (2). Plazieren Sie dann den Maskenadapter in die Verschlussöffnung, und beginnen Sie mit der Behandlung.

5. Wenn Sie einen Unterbrecheradapter (5) verwenden (wie im Model 800G), verbinden Sie den Adapter mit dem Gehäuse des Verneblers, indem Sie die entsprechenden Laschen in die übereinstimmende Position bringen.
6. Verbinden Sie den 800 und den Druckluftvernebler mit dem mitgelieferten Schlauch.
7. Bitte beachten Sie, daß sich das Medikament während der Behandlung an den Seiten des Verneblers ansammeln kann. Wenn dies geschieht, klopfen Sie leicht an das Gehäuse des Verneblers, und das Medikament kehrt in die richtige Position zurück.

## REINIGUNG

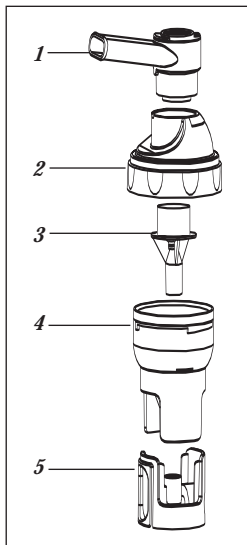
### NACH JEDEM GEBRAUCH:

1. Den Schlauch vom Vernebler entfernen.
2. Das Mundstück (1) vom Vernebleroberteil (2) gerade abziehen (nicht drehen).
3. Das Vernebleroberteil (2) durch leichtes Drehen nach links abnehmen.
4. Die Verneblerdüse (3) aus dem Medikamentenbecher (4) nehmen.
5. Wenn nötig, entfernen Sie den Unterbrecheradapter (5), indem Sie ihn gerade von der Unterseite des Medikamentenbehälters abziehen.
6. Alle Teile in einer Lösung aus warmem Wasser und Spülmittel waschen. Mit klarem Wasser nachspülen und an der Luft trocknen lassen.

### TÄGLICHE REINIGUNG:

Alle Teile in einer Lösung aus einem Teil klarem Essig und drei Teilen warmen Wassers einlegen oder täglich in einer Spülmaschine im oberem Fach spülen.

**HINWEIS**– Vor jeder Verwendung Teile auf Risse oder Verfärbungen überprüfen. Wenn einzelne Teile Beschädigungen aufweisen sollten, so entsorgen Sie diese und wenden sich an Ihren Händler für Ersatz.



## SPEZIFIKATIONEN

Min. empfohlenes Füllvolumen .....	2 ccm
Max. empfohlenes Füllvolumen.....	6 ccm
Min. Durchflußmenge .....	5 L/Minute @ 965 mbar
Empfohlene Durchflußmenge .....	5.5 L/Minute @ 1103 mbar
Durchflußmenge .....	8 L/Minute @ 1930 mbar
MMAD* bereich .....	3.6 – 4.0 Micron
Aerosol-Output.....	0.3 ml/Minute
Aerosol-Output* .....	0.20 g/Minute
Lungengängiger Output* .....	0.12 g/Minute
Garantie .....	1 Jahr Eingeschränkte

\*gem. British Standards Institute (BSI)-Standard #BS 7711 Part 3

## ZUBEHÖRTEILE

PAM10	Pädiatrische Maske/50 Packung
DL1050	Pädiatrische Drachen-Maske/50 Packung
AAM12	Erwachsen-Maske/12 Packung

## KONFORMITÄTSERKLÄRUNG

<b>Hersteller:</b>	Sunrise Medical
<b>Adresse:</b>	Respiratory Products Division 100 DeVilbiss Drive Somerset, PA 15501 U.S.A.
<b>Produktbezeichnung:</b> Verneblersystem	DeVilbiss® Wiederverwendbares
<b>Modell:</b>	Serie 800

Hiermit erklären wir, daß das oben genannte Produkt den Anforderungen der EG Richtlinie 93/42/EWG entspricht, und bescheinigen folgendes:

**Klasse:** IIa, Vorschrift 5

**Angewandte  
Qualitätssystem-Normen:** ISO9001/ISO13485

**Notified Body RWTÜV benachrichtigt  
MDD Anhang II angewandt**

**Angewandte Sicherheitsnormen:** BS 7711.Part3.1994

**Autorisierter Vertreter:** Sunrise Medical GmbH  
DeVilbiss Produkte  
Industriegebiet  
69254 Malsch/Heidelberg  
GERMANY  
49-7253-980-460



® Registered U.S. Patent and Trademark  
Office and other countries.

## IMPIEGO

L'apparecchiatura DeVilbiss modello 800 è intesa per l'uso associato a una sorgente di gas compresso, quale il compressore aerosol DeVilbiss atta a somministrare terapie mediante aerosol di medicinali prescritti dal medico. Il sistema viene usato dietro ordine medico per il trattamento di asma, bronchite e altre malattie respiratorie. Il nebulizzatore converte il farmaco liquido in gas nebulizzato adatto alle terapie di inalazione per uso domestico. Ciò permette al medicinale di depositarsi sulle aree interessate nelle vie respiratorie del paziente.

### **ATTENZIONE**

**Il prodotto contiene parti le cui dimensioni ridotte possono rappresentare un pericolo di soffocamento per i bambini. I tubi possono inoltre causare rischio di strangolamento. Assicurarsi che la somministrazione della terapia ai bambini avvenga sempre sotto stretta sorveglianza di un adulto. NON LASCIARE MAI INCUSTODITO UN BAMBINO DURANTE LA TERAPIA.**

**NOTA**– Pulire tutte le parti prima dell'uso iniziale, seguendo le istruzioni.

**NOTA**– Un solo nebulizzatore pneumatico a getto riutilizzabile per uso su un solo paziente. La durata prevista è di massimo 12 mesi secondo la frequenza d'uso e di pulizia.

## ISTRUZIONI D'IMPIEGO

1. Controllare che il nebulizzatore sia assemblato correttamente, inserendo il deflettore (3) nel flacone di medicina (4) del nebulizzatore.
2. Tenendo fermo il flacone di medicina, attaccare il berrétto del nebulizzatore (2) al flacone di medicina (4), inserendolo e girandolo in senso antiorario.
3. Aggiungere la medicina prescritta in alto al nebulizzatore attraverso l'apertura grande in cima al berrétto del nebulizzatore (2).
4. Attaccare il boccaglio (1) al berrétto del nebulizzatore (2), allineandolo e spingendolo delicatamente diritto verso il basso.

**NOTA**– Se si utilizza una maschera standard con accessorio di 22mm, togliere il boccaglio del nebulizzatore (1) dal berrétto del nebulizzatore (2). Quindi collocare l'adattatore della maschera nell'apertura del berrétto e procedere col trattamento.

5. Se si usa un adattatore di interruzione (5)(come nel modello 800G), collegare l'adattatore al nebulizzatore facendo scorrere le alette di coordinazione nella posizione corrispondente.
-

6. Attaccare un'estremità della tubazione fornita al connettore della presa d'aria sulla base del nebulizzatore. Attaccare l'altra estremità della tubazione ad una sorgente d'aria compressa adeguata.
7. Si voglia tenere presente che durante la terapia, la medicina può raccogliersi ai lati del nebulizzatore. In questo caso, picchiettare leggermente il nebulizzatore per far sì che la medicina ritorni a posto.

## ISTRUZIONI PER LA PULIZIA

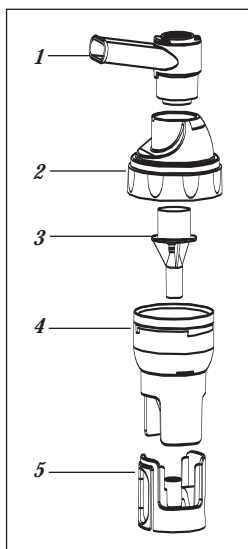
### AL TERMINE DI OGNI IMPIEGO:

1. Rimuovere il boccaglio del nebulizzatore (1) dal berrétto del nebulizzatore (2), afferrando saldamente e tirando diritto verso l'alto. Non rimuovere girando a forza.
2. Rimuovere dal berrétto del nebulizzatore (2) girando in senso antiorario.
3. Rimuovere il deflettore (3) tirando diritto verso l'alto dal flacone di medicina del nebulizzatore (4).
4. Rimuovere l'adattatore di interruzione (5), se impiegato, tirando diritto infuori dal fondo del flacone di medicina (4).
5. Lavare tutte le parti in una soluzione di acqua calda e liquido per lavastoviglie, dopo di che sciacquare con acqua di rubinetto. Lasciare asciugare all'aria.

### GIORNALMENTE:

Immergere le parti in una soluzione di una dose di aceto bianco distillato e tre dosi di acqua calda, quindi sciacquare OPPURE pulire ogni giorno usando solo il comparto superiore della lavastoviglie.

**NOTA**– Prima do ogni applicazione, controllare che le parti non siano incrinare o scolorite. Se le parti sono danneggiate in qualsiasi modo, gettarle e rivolgersi al fornitore per la sostituzione.



## SPECIFICHE

Volume di riempimento minimo raccomandato .....	2 cc
Volume di riempimento massimo raccomandato.....	6 cc
Portata di gas minima.....	5 LPM a 14 PSIG
Portata di gas raccomandata .....	5,5 LPM a 16 PSIG
Portata di gas massima .....	8 LPM a 28 PSIG
Campo di MMAD* .....	3,6 – 4,0 Micron
Uscita aerosol per peso.....	0,3 ml/minuto
Uscita* aerosol.....	0,20 g/minuto
Uscita* respirabile .....	0,12 g/minuto
Garanzia .....	1 an

\*Misurazione conforme alla Norma n. BS 7711 Parte 3 del British Standards Institute (BSI).

## ACCESSORI DA USARSI CON L'APPARECCHIATURA DEVILBISS MODELLO 800

PAM10	Mascherina pediatrica/confezione da 50
DL1050	Mascherina Dragon (pediatrica)/confezione da 50
AAM12	Mascherina per adulti/confezione da 12

## DICHIARAZIONE DI CONFORMITÀ

<b>Produttore:</b>	Sunrise Medical Respiratory Products Division
<b>Indirizzo:</b>	100 DeVilbiss Drive Somerset, PA 15501 USA
<b>Designazione del prodotto:</b>	Nebulizzatore DeVilbiss® Riutilizzabile
<b>Numero di catalogo:</b>	Serie 800
Si dichiara che il prodotto menzionato è conforme ai requisiti stabiliti dalla Direttiva europea CEE93/42 e seguenti:	
<b>Classe:</b>	IIa, Rule 5
<b>Standard dei sistemi di qualità applicati:</b>	ISO9001/ISO13485
<b>Organismo notificato</b>	RWTUV
<b>Applicato allegato II MDD Standard di sicurezza applicati:</b>	BS 7711.Part 3.1994
<b>Rappresentante autorizzato:</b>	Sunrise Medical Ltd. Sunrise Business Park High Street Wollaston, West Midlands DY8 4PS ENGLAND 44-138-444-6688



® Brevetto e marchio di fabbrica registrati  
negli Stati Uniti e in altri paesi.







---

**Sunrise Medical**

Respiratory Products Division  
100 DeVilbiss Drive  
Somerset, Pennsylvania 15501  
USA  
814-443-4881

**Sunrise Medical Pty. Limited**

15 Carrington Road, Unit 7  
Castle Hill NSW 2154  
AUSTRALIA  
61-2-9899-3144

**Sunrise Medical Benelux**

Pascalbaan 3  
Nieuwegein 3439 MP  
NETHERLANDS  
31-3060-82-100

**Sunrise Medical Canada, Inc.**

237 Romina Drive, Unit 3  
Concord, Ontario L4K 4V3  
CANADA  
905-660-2459

**Sunrise Medical**

13 Rue de la Painguetterie  
37390 Chanceaux / Choisille  
FRANCE  
33-247-55-44-00

**Sunrise Medical**

Rehabsenteret  
1450 Nesoddtangen  
NORWAY  
47-66-96-38-00

**Sunrise Medical Ltd.**

Sunrise Business Park  
High Street  
Wollaston, West Midlands DY8 4PS  
ENGLAND  
44-138-444-6688

**Sunrise Medical GmbH**

DeVilbiss Produkte  
Industriegebiet  
69254 Malsch/Heidelberg  
GERMANY  
49-7253-980-460



Printed in the USA  
on recycled paper.

©08.05 Sunrise Medical  
A-808 Rev. C